

Castel Ereck, les carrières de l'Île-Grande



Nom de la commune : Pleumeur-Bodou**Propriétaire :**

Conservatoire du Littoral / Département / Mairie de Pleumeur-Bodou

Protection Natura 2000

Localisation :

- Rue de Castel Ereck, à l'Île-Grande (commune de Pleumeur-Bodou).

Accès :

Littoral, lieu accessible à pied dont le sentier côtier GR34 ;

Accès aux véhicules très limité, jusqu'à la station LPO.

En partie accessible PMR (parking et sentiers).

Emplacement(s) possible(s) de l'oeuvre :

En extérieur, secteur naturel et protégé.

Description du lieu :**Description paysagère :**

A l'extrémité nord-ouest l'île ; environnement dégagé, peu arboré, peu de constructions alentours.

Histoire :

Le succès du granit de l'Île-Grande provient, en premier lieu, de son aspect pratique indéniable : du fait de sa situation insulaire, les réserves granitiques sont faciles à atteindre et immédiatement disponibles. De plus, la plupart des îlots de l'Île-Grande étant inhabités, les sites ne représentent aucune contrainte d'extraction. Enfin, on notera les grandes qualité et diversité des granits île-grandais.

D'un point de vue régional, c'est en ces lieux que les extractions ont été les plus actives de la seconde partie du XIXe siècle au début du XXe siècle et ces 14 hectares de carrières constituent le plus bel exemple d'extraction de granit en bord de mer...

Dès la fin du Moyen-Age et pendant la Renaissance, l'extraction du granit de l'Île-Grande est nécessité pour la construction d'églises mais elle reste marginale. Ce n'est qu'à partir de 1827 que le Conseil Municipal, soucieux de préserver la viabilité des chemins et de contrôler l'extraction "sauvage", tout en tirant bénéfice de ce commerce, décide de légiférer sur l'exploitation du granit. A partir de 1850, écueils et petites îles de l'archipel sont louées à des exploitants pour des périodes successives de 6 à 9 ans. Les carrières viennent de partout, en particulier des îles Chausey et du Cotentin.

Entre les années 1860 et 1910, la population double. Cinquante années pendant lesquelles l'extraction du granite, de l'ordre de 800 tonnes par jour, sera à son apogée à l'Île-Grande qui devient "l'île des carriers". Pavés, bordures de trottoirs, murs de quais et autres, les granites de l'Île-Grande sont exportés sur les côtes de la Manche et de l'Atlantique.

Débarqués dans des ports tels que Caen, Cherbourg, Boulogne, Dunkerque, Bordeaux ou Bayonne, en partie utilisés sur place, ils sont acheminés vers de nombreuses régions intérieures telles que Le Havre, Rouen, Paris, Pau, Lourdes, etc... En Bretagne-même, ils serviront à la construction du phare des Héaux à Bréhat, du viaduc de Morlaix, du phare des Triagoz, de l'église de Louannec, de la gare et de l'aqueduc de Saint-Brieuc, du quai de Portrieux, du viaduc de Lézardrieux et plus encore !

La carrière de Kastell Erech représente le plus important des chantiers, tant par son extension que par le volume des extractions. Un mur épais, toujours visible aujourd'hui, sera construit pour la protéger des entrées de la mer. Les granites bleu et gris en seront extraits de 1908 à 1979, date de la fin d'exploitation puisque la carrière finira par être cédée à la Ligue Protectrice des Oiseaux.

Coté faune : sur la pointe granitique évoluent des limicoles (petits échassiers) tels que l'huître pie, le tournepierre à collier et le bécassau violet. Nichant dans la Réserve Naturelle des Sept Îles, les fous de Bassan sont visibles à quelques encablures de la pointe. Sur la lande, le tarier pâtre et la tauvette pitchou font leur nid dans les ajoncs et les prunelliers. Le crapaud calamite et la couleuvre à collier profitent quant à eux des mares pour se reproduire ou pour chercher leur nourriture.

Coté flore : l'influence du milieu marin est forte : le vent, l'aridité, les embruns sont déterminants dans l'installation de la végétation. Elle a dû s'adapter aux différents milieux : cordon de galets,affleurements rocheux, pelouse littorale et dunaire.

Au nord de Castel Erech, la pointe de Toul ar Staon est une langue de roche à l'ouest de l'île-Grande où l'extraction fut intense du début du siècle à la fin des années 1940. Y sont encore visibles les ruines d'anciennes maisons de goémoniers, transformées en auberge de jeunesse bombardée par les allemands pendant la seconde guerre mondiale.

Au sud-ouest de l'île, la cale Saint-Sauveur est construite en 1908, aux frais d'un industriel belge, Watelet ; elle était desservie par une petite voie ferrée avec locomotive à vapeur, qui servait à acheminer les pierres extraites de la carrière de Kastell-Erech. Dans cette carrière, le creusement de la roche a atteint 35 mètres au-dessous du niveau de la mer ; un haut mur, long d'une cinquantaine de mètres et renforcé par des contreforts, fut édifié pour éviter l'inondation par la mer.

Particularités :

De son promontoire granitique, le regard embrasse un vaste panorama, des Sept Îles à l'est, à l'île Millau à l'ouest, en passant par l'archipel des Triagoz au nord. Au rythme des marées, des couleurs et des lumières, le Castel Erech offre un bel exemple de littoral préservé. Son estran rocheux accueille une faune et une flore particulières, animées par le vol des oiseaux marins. La grève de Castel Erech est très exposée à la puissance de la houle ; en témoignent les nombreux galets de grande taille qui jonchent le sol. Un siècle d'extraction de granite a laissé de nombreuses traces : façonnement d'un front de taille en gradins, recul de la falaise, blocs aux arêtes vives, carrière remplie d'eau...

Mots clés :

Carrières, carriers, travail, hommes, société, exploitation, granit, granites, industrialisation, pierre, minéral, matériau, industrie, ressource, diffusion, export, pierre, brut, force, labour,

Aspects techniques du lieu :

Lieu très fréquenté par les promeneurs (balade tour de l'île-Grande, sentier GR34, station LPO, camping municipal du Dourlin ouvert d'avril à septembre).

Pas d'accès à l'électricité, sauf depuis la station ornithologique LPO, ou les bornes du camping municipal.

Le + du lieu :

Contexte de patrimoine naturel et industriel ; exposition aux éléments, nature à l'état brut, mer souvent déchaînée ;

Camping et abord (plage du Dourlin) : facilité d'utilisation du lieu (propriété communale).

Ressources (web ou bibliographiques) :

- Conservatoire du littoral : [Notice de visite du site de Kastel EreK](#)
- Blog sur l'Île-Grande : [Kastell EreK](#)
- Inventaire du Patrimoine : [Les carrières de l'Île-Grande](#)
- Inventaire du Patrimoine : [Les carrières de Castek EreK](#)
- Conservatoire du littoral : [l'archipel de l'Île-Grande](#)
- Site web de Pleumeur-Bodou : [Les carrières de l'île-Grande](#)
- Wikipédia : [L'extraction du granite de l'Île-Grande](#)
- Documentaires vidéos :
 - ["L'Île Grande et l'Histoire de ses tailleurs de pierre"](#), Solenn Marcoux (2020) :
 - ["l'Île-Grande"](#) :
 - Extrait du documentaire vidéo ["1001 Escapades, L'Île Grande"](#) :

Photos du lieu, du monument :



Le front de taille de la carrière de Kastell Ereik (CNET, Groupe d'essai en vol)



Vue des aménagements de la carrière : remarquer les bigues (CNET, Groupe d'essai en vol)



Vue aérienne du site de la carrière (Paris, UTL Lannion)



La grue à vapeur de l'entrepreneur Watelet à la carrière de Kastell Erek (collection particulière)

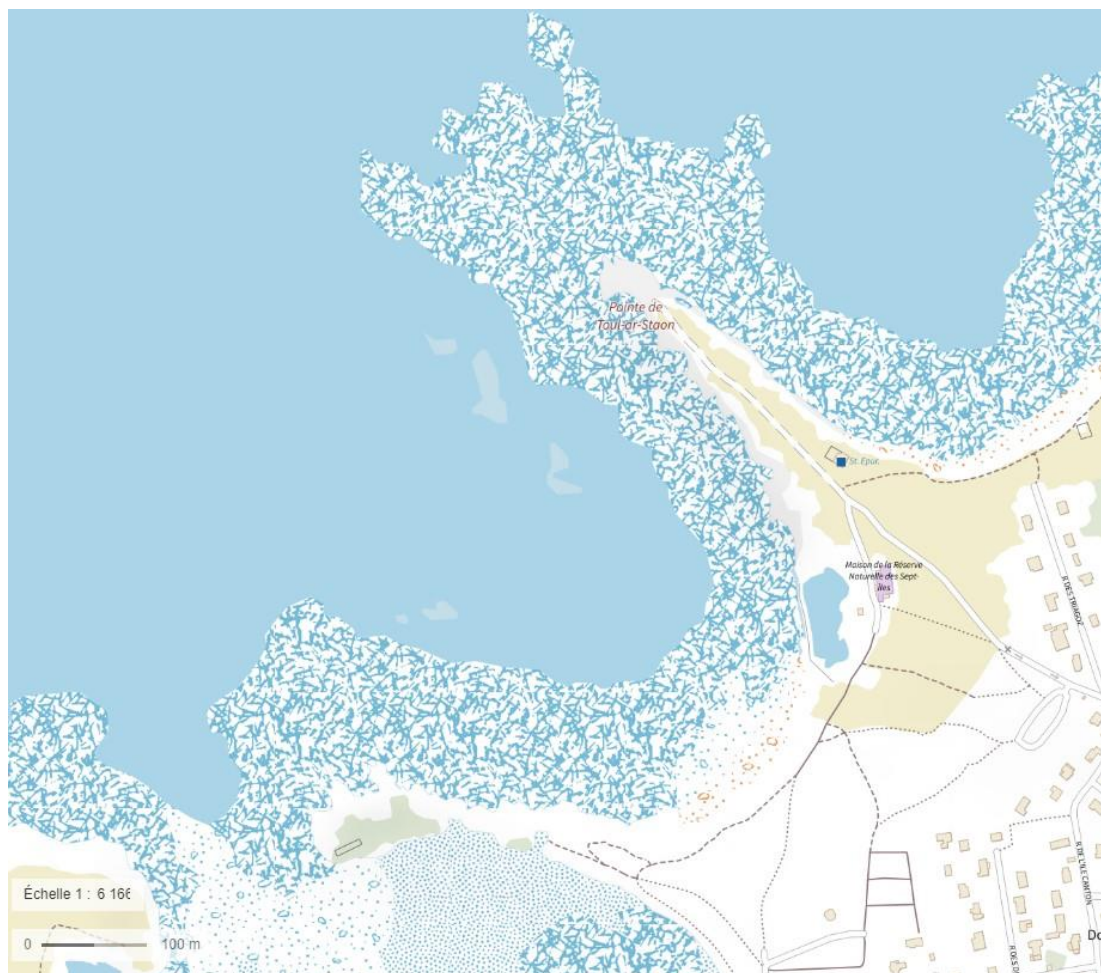
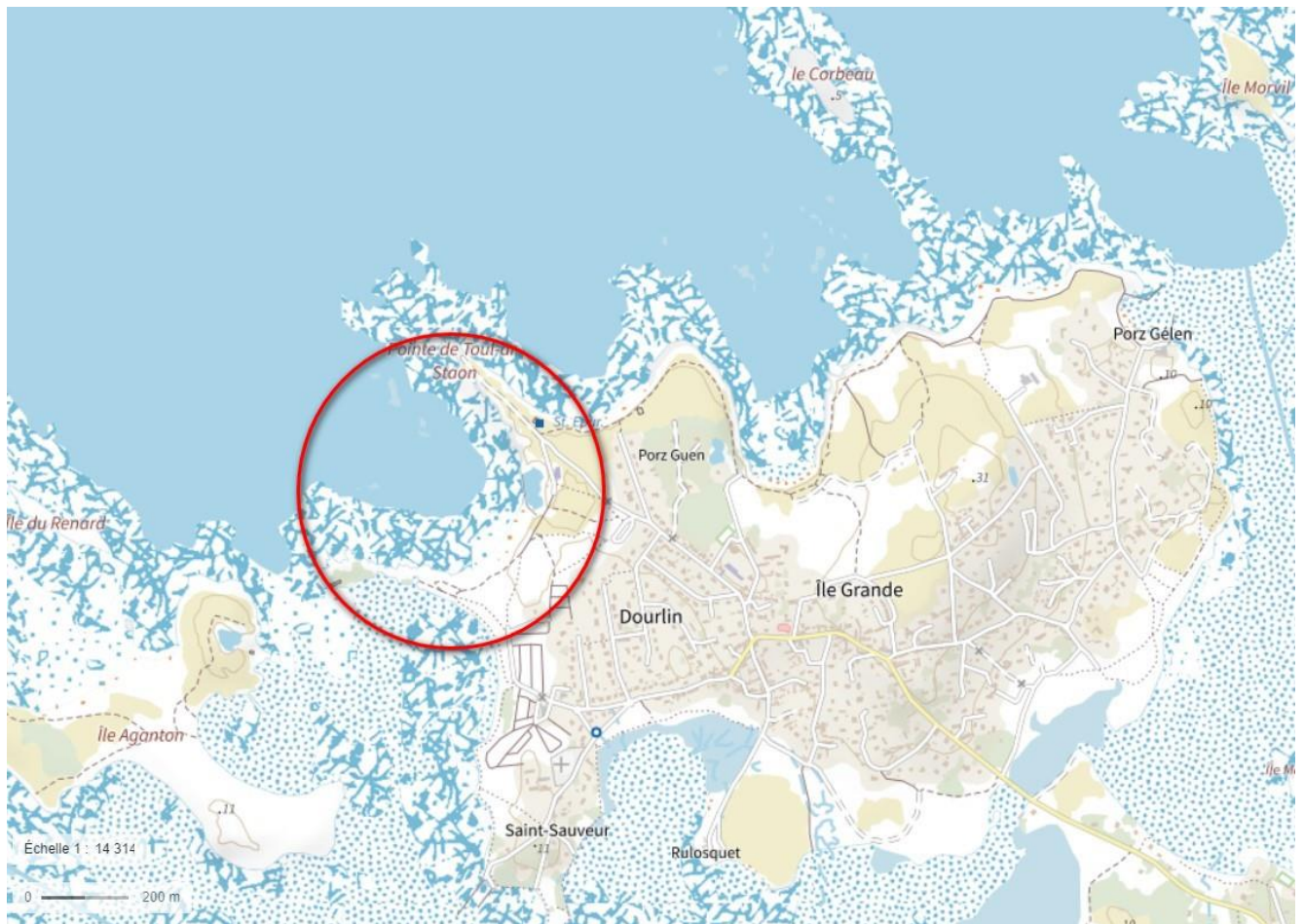


Vue aérienne de la pointe de Castel Erech. Crédit Photo Lecoeur Thierry



Vue actuelle de l'ancienne carrière de Castel Erech.

LOCALISATION – CARTE IGN :



VUES SATELLITE :

