

Pors Gelen (Île-Grande)



Nom de la commune : Pleumeur-Bodou

Propriétaire :

Base Nautique : locaux propriété Mairie de Pleumeur-Bodou ;

Estran : Domaine public maritime + zone de baignade, chenal, zone de mouillages.

Localisation :

- Route de Saint-Samson, en Pleumeur-Bodou.
- Vues : [vue satellite google maps](#) ; [google street view 360](#)

Accès :

- Rue de Pors Gelen, centre nautique et parking accessibles en voiture y compris PMR
- Plage accessible aux piétons (ou véhicules exceptionnellement)
- Sentier littoral piéton uniquement.

Emplacement(s) possible(s) de l'œuvre :

En extérieur : plage et abords

En intérieur : locaux de la Base Nautique, salle du rez-de-chaussée (environ 70 m²) convient pour expo ou animation.

Description du lieu :

Description paysagère :

Protégée par l'île Morvil et facile d'accès grâce à son grand parking, Pors Gelen est une plage de sable blanc familiale et paisible. Le site offre une grande diversité de matériaux, depuis les granites affleurants, la plage de sable, les dunes et espaces herbeux.

La plage est de taille modeste, mais elle dispose d'une base nautique et d'une agréable zone de baignade. Au large, vous apercevrez de nombreux îlots typiques de la Côte de Granit Rose.

La plage est longée par le GR34.

Histoire :

Jusqu'à la fin du XIXe siècle, le site est un port naturel uniquement, autour duquel vient se greffer l'activité d'extraction de blocs de granites : une carrière est exploitée (encore visible à l'emplacement de l'actuelle base Nautique).

L'île-Grande n'est pas encore accessible aux véhicules : on y accède par bateau uniquement, ou à pied par un passage à marée basse au sud de l'île. Afin de répondre aux besoins d'accostages, la cale de Pors Gelen est construite en 1891, quatre ans avant la construction du pont de l'île-Grande.

Les algues laminaires étaient récoltées directement sur les grèves, transportées par charrettes dans le Trégor rural où elles étaient très recherchées pour l'enrichissement des terres. Le goémon sert d'engrais, mais aussi d'aliment pour les vaches, ou de combustible.

A Pors Gelen, le goémon était aussi utilisé par les soudiers qui l'exploitaient sur place. Autour de la plage, plusieurs tas de goémons ponctuaient le paysage. Le goémon séchait ainsi plusieurs jours, avant d'être brûlé. Près de la plage et de la carrière, on produit ainsi de la soude pour la fabrication de verre, et plus tard de l'iode, mais aussi pour des savons et lessives, ou encore pour le blanchiment des toiles. Jusqu'au début du XXe siècle, les soudiers occupent une grande bâtisse en pierre, quasiment située à l'emplacement de la base nautique actuelle.

Une forge est en activité, en lien direct avec la carrière : le bâtiment de la forge était situé à l'emplacement du parking actuel.

Durant la Seconde Guerre mondiale, le réseau de renseignements de la Résistance Alibi a mis en place des liaisons maritimes par vedettes rapides avec la Grande-Bretagne (1944). Une Stèle à Port-Gelen rappelle l'action de ce réseau sur l'Île-Grande.

A partir des années 1960, le développement de la voile loisir voit le site fréquenté par des amateurs de plaisance. L'activité incite la commune de Pleumeur-Bodou à fonder une association en 1972, puis édifier un bâtiment en 1975 accueillant les activités utiles à la pratique de la voile ainsi que des classes de mer (dortoirs, cuisine et cantine, salle de classe). Un abri est également réservé au bateau des Sauveteurs en Mer.

Devant le développement des activités nautiques, et afin de répondre aux exigences actuelles (accessibilité, économies d'énergie, etc.), la Commune de Pleumeur-Bodou engage en 2016 un projet de réhabilitation ; mais ce projet est contrarié par une association extérieure au motif que l'hébergement ne serait pas indissociable du bord de mer, et le projet doit être revu pour aboutir en 2023 a priori.

Actuellement, l'association Base Nautique représente 4 emplois permanents et plusieurs emplois saisonniers (moniteurs), et occupe les locaux communaux à des fins d'activité nautiques (initiation, voile loisir, compétition) ou d'hébergement collectif (classes de mer, etc.). Elle présente une salle à l'étage, servant de réfectoire ou de réunions, et une salle au rez de chaussée servant d'accueil en été : cette salle peut accueillir une exposition ou un atelier participatif.

Particularités :

Pors Gelen est un site très connu de l'Île-Grande, associant les activités nautiques, le souvenir des carrières, la randonnée pédestre, et l'imaginaire celtique (île d'Aval visible à proximité).

Mots clés :

Plage, havre, port, liaison, pierre, granite, carrière, échanges, Angleterre, résistance, stèle, nautisme, villégiature, baignade, voile, voyage, îles, espaces naturels, sable, eau, mer, algues, dune, sel, soude, soudier, forge, goémon, goémoniers, verre, verrerie.

Aspects techniques du lieu :

Plage d'une centaine de mètres tout au plus, orientée au nord-est, surplombée par le sentier qui fait le tour de l'île.

Le + du lieu :

Mixité des usages : baigneurs, randonneurs, nautes, sauveteurs en mer, ...

Facilité d'utilisation du lieu (propriété communale + personnel de la Base motivé par l'animation autour de leur site).

Facilités d'exposition sur la plage ou sur les rochers alentours ; et d'intervention en intérieur (salle du rez de chaussée de la base nautique) : accès direct à la plage, et accès à l'eau et à l'électricité.

Ressources (web ou bibliographiques) :

- Pleumeur-Bodou tourisme : [les carrières de granit](#)
- Blog Ile-Grande : [Pors Gelen des origines à 1975](#)
- Blog Ile-Grande : [Histoire de la Base Nautique](#)
- Ouest-France, article [Le réseau Alibi à l'Île-Grande](#)
- Wikipédia : [la récolte du goémon](#) ; [les fours à goémon](#)
- Histoires de sciences : [La chimie du goémon](#)

Photos du lieu et du monument :



Pors Gelin au début du XXe s.

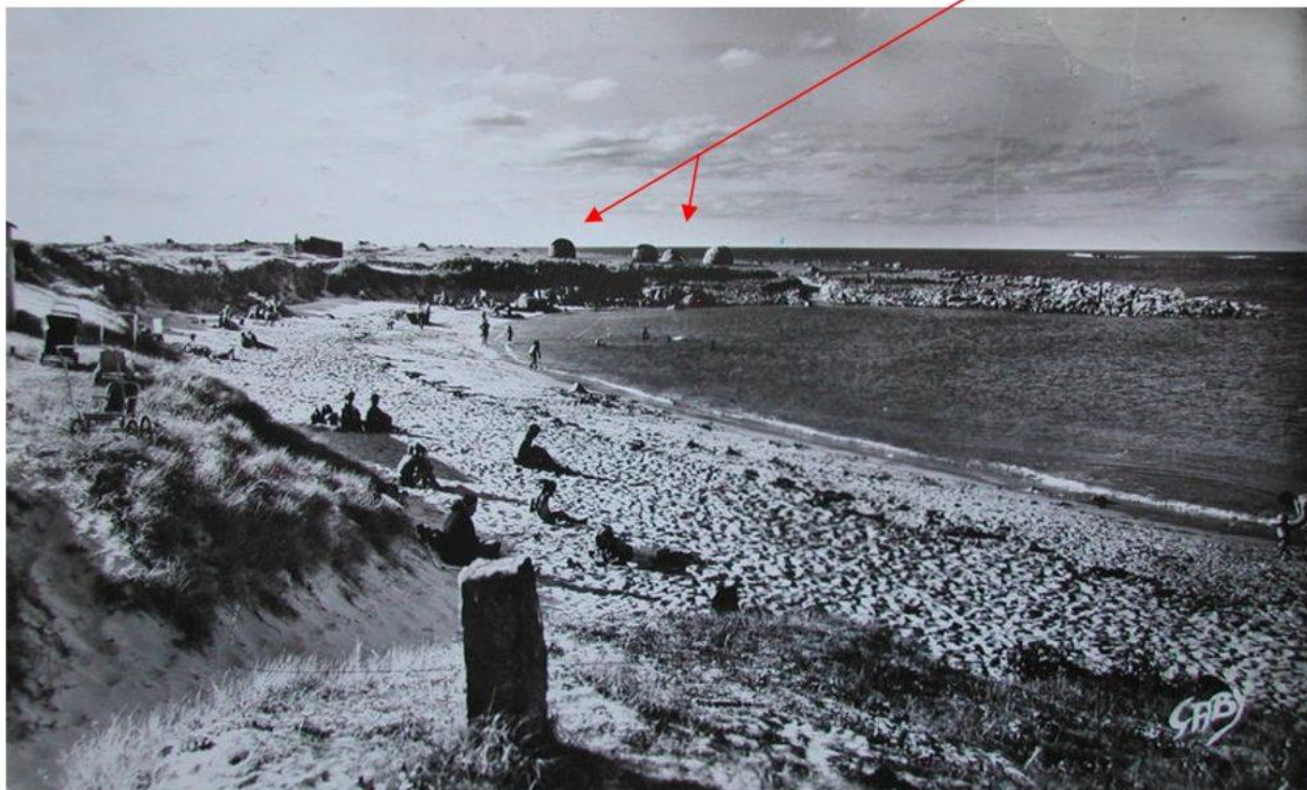


Au début du XXe s : au fond : la carrière ; à droite : le bâtiment des soudiers.

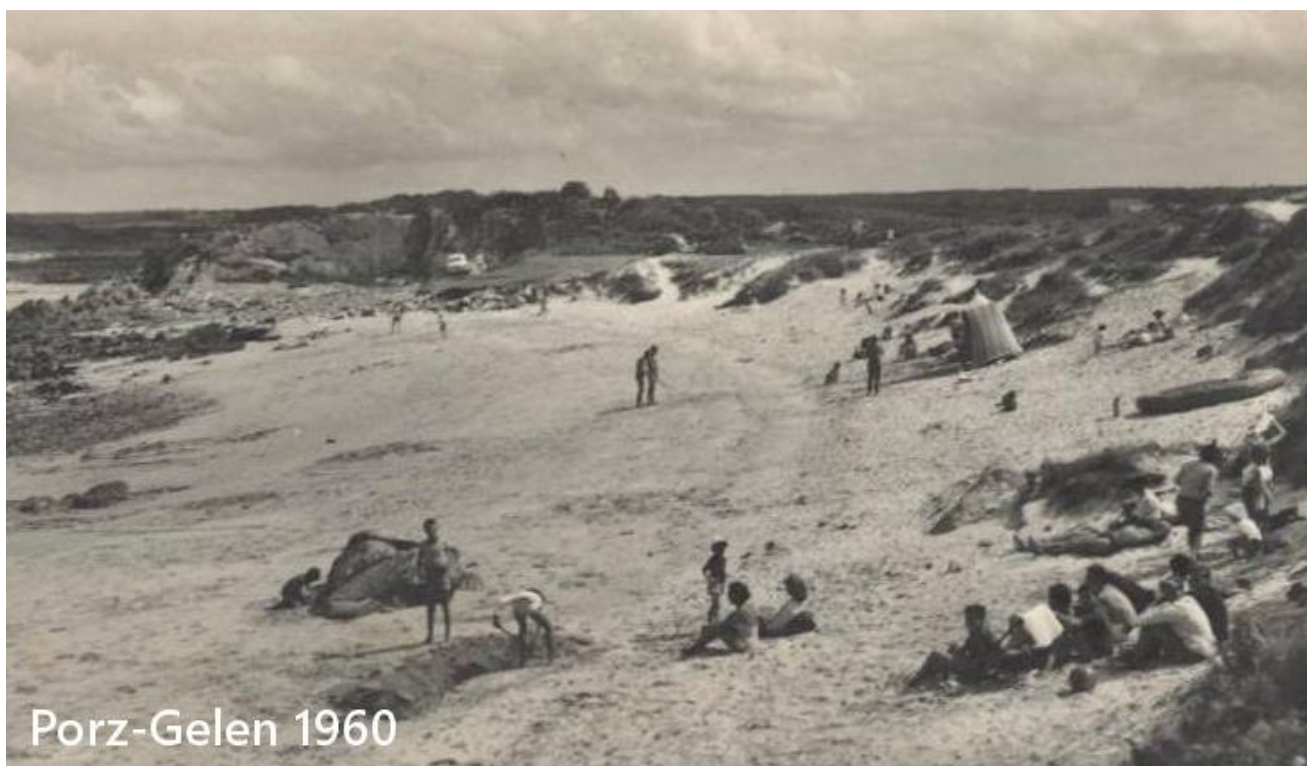


Pors Gelen, début XXe s.

Sur cette carte postale, on distingue les **tas que faisaient les goémoniers**.
Il y en avait aussi au niveau du parking actuel.



Pors Gelen, début XXe s.

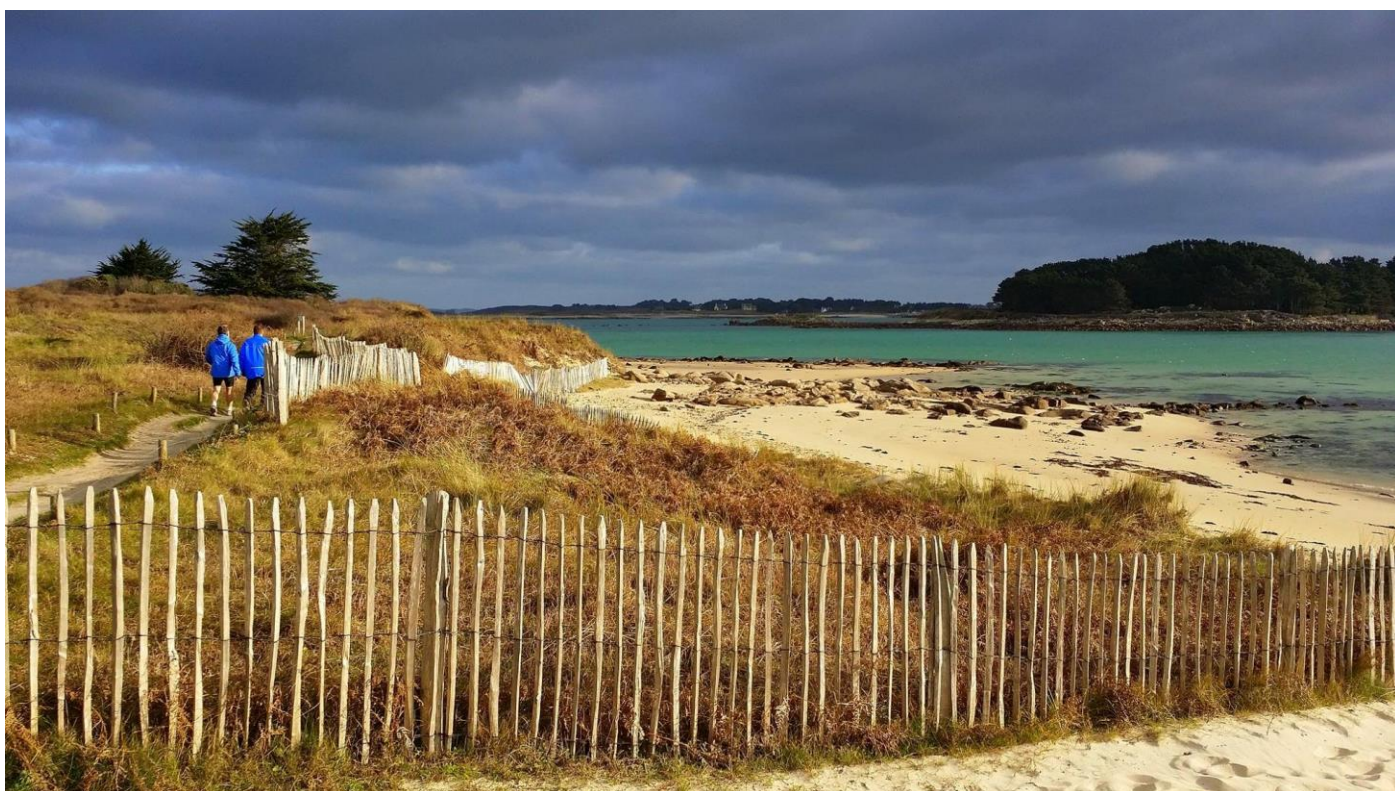


Pors Gelen en 1960 : on distingue encore l'emplacement de la carrière



A Pors-Gelen, une stèle a été érigée à la mémoire des résistants du réseau Alibi.

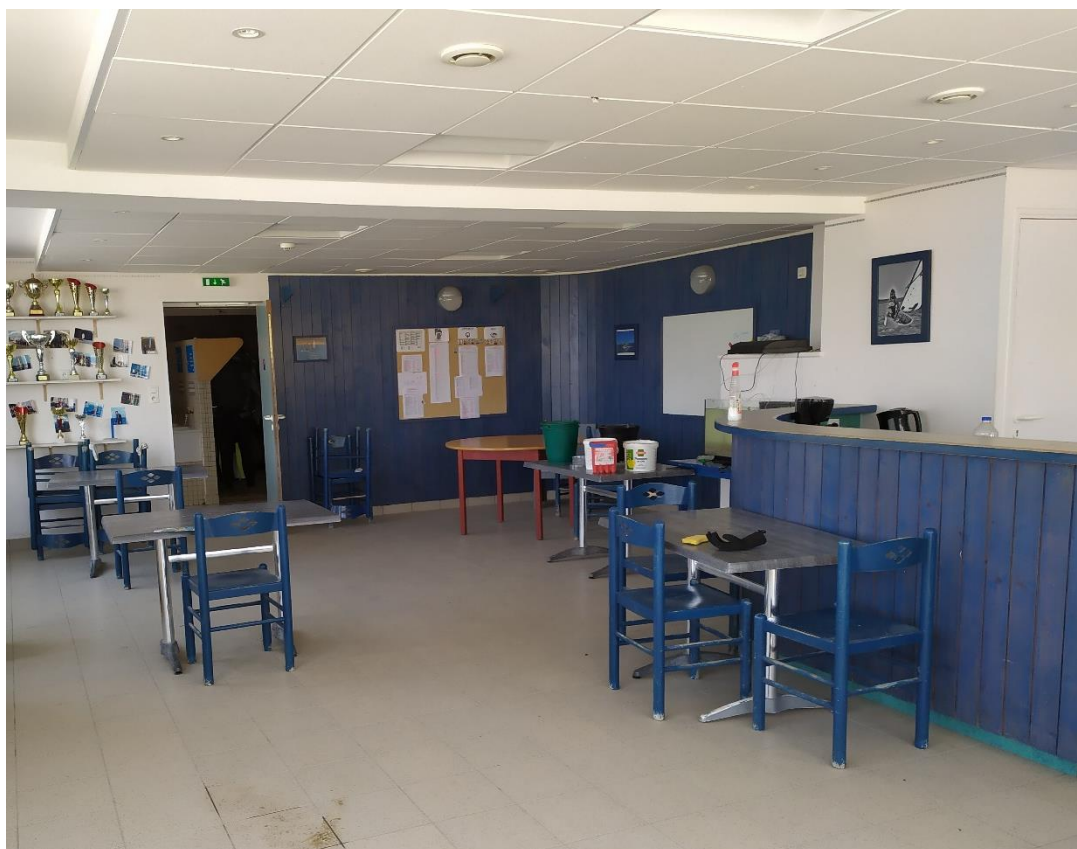
Inscription : "En ce lieu, de janvier à août 1944, les officiers et marins des canonnières de la flottille n°15 de la Royal Navy vinrent chercher les précieux documents recueillis dans toute la France, au péril de leur vie, par les membres du réseau des renseignements ALIBI des Forces Françaises Combattantes. De leur courage renaîtra notre liberté."



Le sentier qui fait le tour de l'Île-Grande aux abords de Pors Gelen, près de Toul Gwenn et de l'île d'Aval



Vue depuis l'intérieur de la base nautique

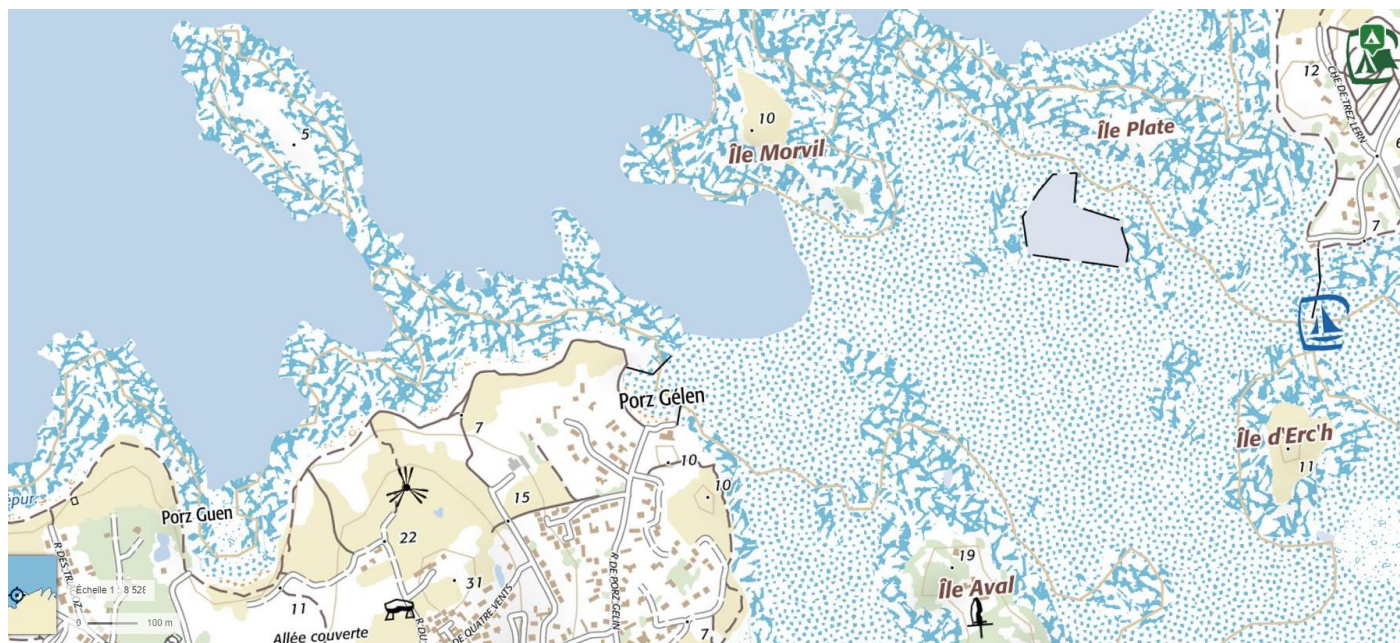
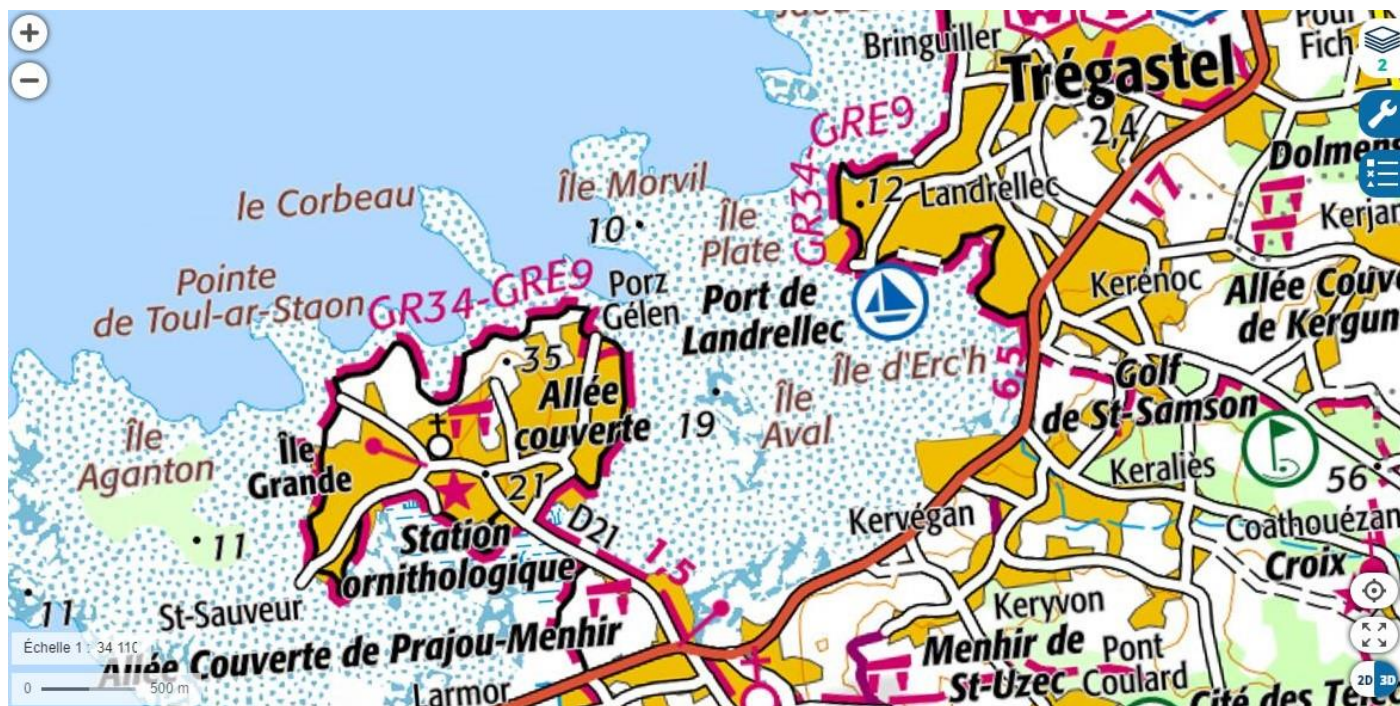


Salle du bas la base nautique, exploitable pour une exposition



Vue aérienne du site de Pors Gelen

LOCALISATION – CARTES IGN :



VUES SATELLITE:

