

La pointe de Bihit



Propriétaire : commune de Trébeurden

Localisation :

Google maps : [google maps street view](#)

Google Earth 3D : [Google Earth](#)

Accès en voiture :

Accueil du public et stationnements

Emplacement(s) possible(s) de l'œuvre :

Autour de la table d'orientation

Description du lieu :

Au nord de Pors Mabou, l'orientation générale de la côte change assez brusquement, à l'approche des roches très anciennes et très résistantes de la Pointe de Bihit. Le versant fait désormais face au sud. Le plateau, en face de la presqu'île de Bihit, qui culmine à 80 mètres au niveau de l'ancien sémaphore, s'abaisse progressivement jusque vers 60 mètres, puis on a une fausse falaise en pente raide, avec des replats liés à l'affleurement de masses rocheuses plus résistantes, qui retiennent des roches meubles, où l'on n'a pas hésité cependant à réaliser quelques constructions domestiques. La pointe de Bihit couvre un espace en grande partie boisée de 11 411 m².

La Pointe de Bihit dégage, sur plus de 180 degrés, un panorama exceptionnel sur la mer et la côte. Une table d'orientation vous aide à apprécier le paysage ; d'est en ouest, vous découvrirez : le phare des Triagoz, l'île Molène, l'île Milliau, la plage de Tresmeur, les plages de Beg Léguer, la baie de Lannion et à l'horizon, les côtes finistériennes, jusqu'à Roscoff et l'île de Batz.

Histoire :

Au début du 20^{ème} siècle, existaient des bâtiments d'une ancienne sardinerie, aujourd'hui détruits, ainsi que le corps de garde et l'ancienne batterie, cadastrée AE 213 (vestiges de guerre, "Ty goat Bihit"). Synthèse d'après le rapport de J.P. Pinot "L'évolution du littoral autour de la baie de Lannion et sur la Côte de Granit Rose", SMVM de la baie de Lannion, 1993. La Pointe est une ancienne île, constituée géologiquement de gneiss. Elle est défendue par des versants abrupts et reliée au promontoire continental par un tombolo de galets. De nombreuses échinés rocheuses acérées compartimentent les versants, couverts de lande climacique. Les bas versants sont retaillés de falaises marines. La pointe a été autrefois le site d'une batterie qui défendait la baie de Lannion et le mouillage de Trébeurden, dont témoigne encore un corps de garde situé près du sommet de l'ancienne île, perdu dans la végétation et peu accessible. On peut remarquer en aval de la pointe de Bihit les vestiges d'un four à pain.



Festival d'art de l'Estran
Lannion-Trégor Communauté
Direction de la culture et du sport
1 rue Gaspard Monge - 22300 Lannion
<http://www.festivaldelestran.com/>

Mots clés :

Pointe / orientation / vue / panorama / mer / terre

Aspects techniques du lieu :

Situé sur le circuit du GR 34, la pointe de bihit est un circuit incontournable des randonneurs.

Le + du lieu :

A proximité du bourg, il y règne une ambiance apaisante et propice à l'évasion.

Sources:

www.trebeurden.fr

<http://patrimoine.bzh/>

<https://archives.cotesdarmor.fr/>

<https://granitrosetour.com/>

Photos :

Ancienne sardinerie

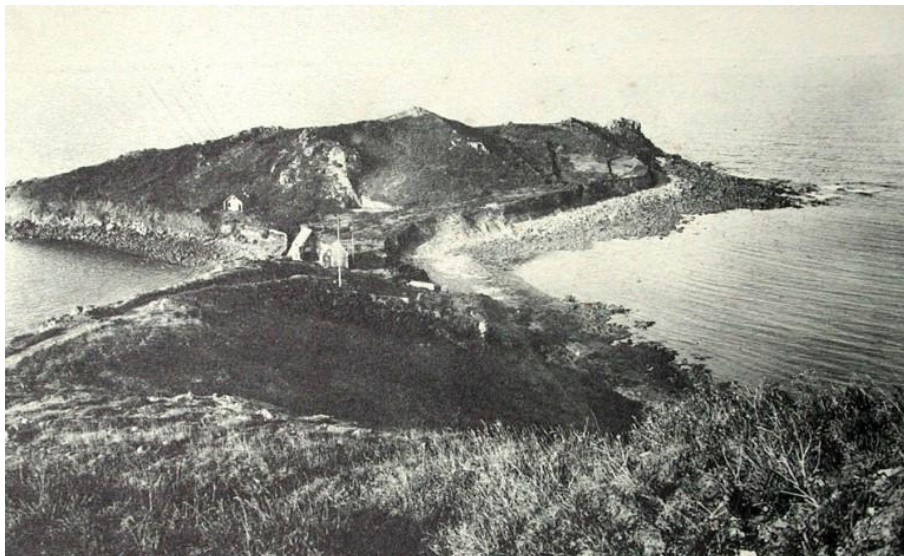


Table d'orientation



VUE SATELLITE

